

# とびガード

ボルト式  
ハゼ式

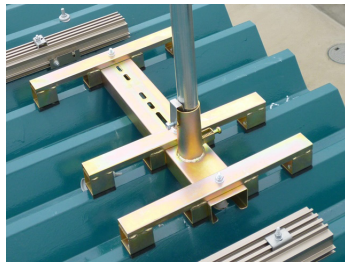
倉庫や工場など大型物件の金属製折板屋根において、軒・ケラバ・開口部からの墜落・転落を防ぎます！



## ① 組立簡単、すぐに設置が可能

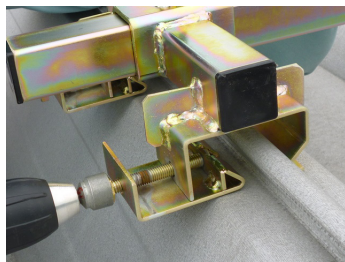
**[ボルト式]**

重ね式折板の剣先ボルトにボルトスペーサーを接続し固定するため、簡単にすぐ設置が出来ます。



**[ハゼ式]**

ハゼを締め付けて固定するため、簡単にすぐ設置が出来ます。



## ③ 折板屋根の様々な寸法に対応

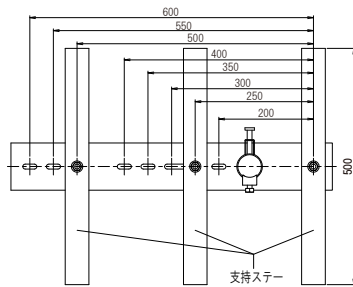
**[ボルト式]**

剣先ボルトのピッチに応じて、支持ステーの位置を変更し設置が出来ます。

対応ピッチ (mm)

200、250、275、300、350

対応剣先ボルト M8、W5/16

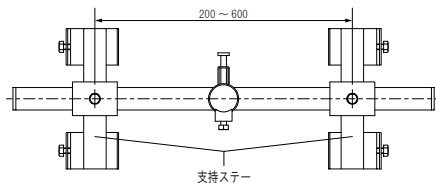


**[ハゼ式]**

ハゼのピッチに応じて、支持ステーをスライドして設置が出来ます。

対応ピッチ (mm)

200 ~ 600



## ② 十分な強度で安全・安心

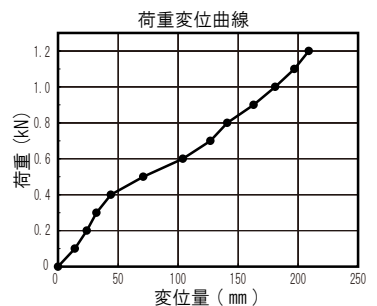
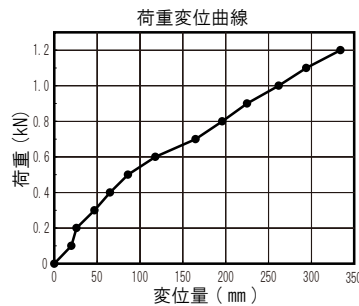
強度試験により墜落防護工安全基準 (第2種) をクリアしています。

**[ボルト式]**

荷重 (kg)	たわみ量 (mm)	判定
40	65	100 mm以下クリア
100	(262)	破壊無しクリア

**[ハゼ式]**

荷重 (kg)	たわみ量 (mm)	判定
40	44	100 mm以下クリア
100	(181)	破壊無しクリア



## ④ 持ち運びしやすく部材を分割

部材が分割出来るのでかさばらず、持ち運びしやすい。

**[ボルト式]**

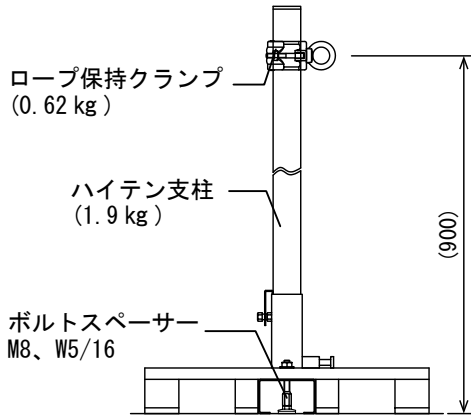
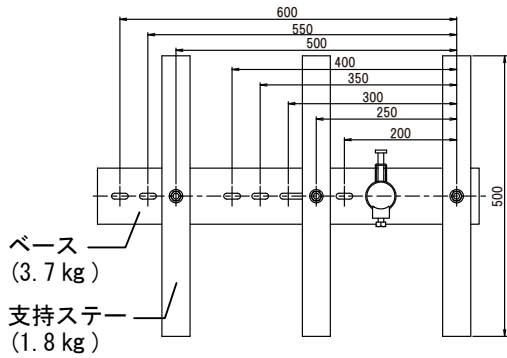


**[ハゼ式]**





# ボルト式



## 設置手順

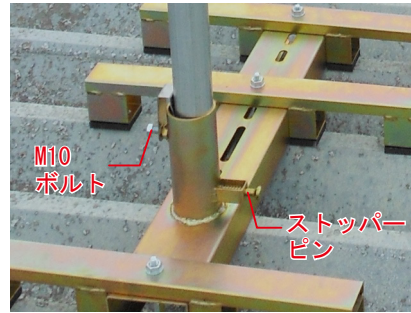
① M8またはW5/16の剣先ボルトにボルトスペーサーを取り付ける。



② ボルトスペーサーの上にベース、支持ステーをのせ、座金とM10ナットで締め込み固定する。



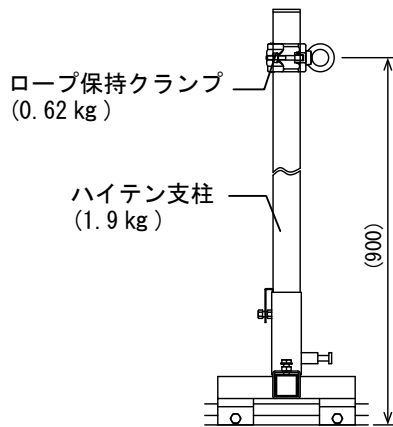
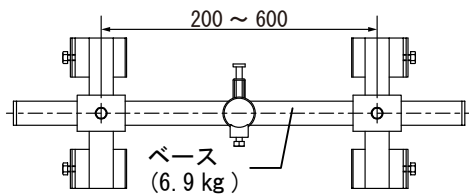
③ ベースにハイテン支柱を挿し込み、ストッパーピンでロックしてM10ボルトを締め込み固定する。



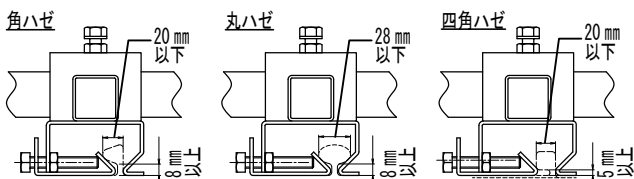
④ ハイテン支柱にロープ保持クランプを取り付ける。



# ハゼ式



ハゼ適合図

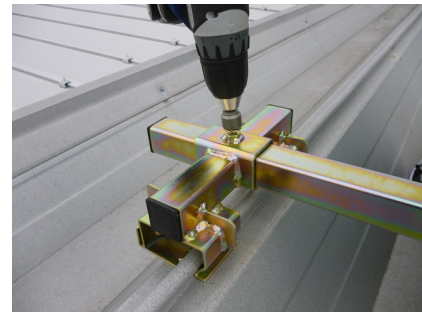


## 設置手順

① ハゼのピッチに合わせてベース付属の支持ステーを調整し、側部のM10ボルトを締め込みハゼに固定する。



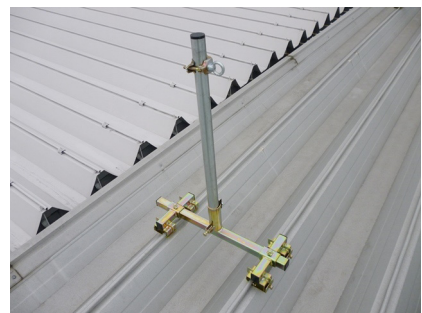
② 上部のM10ボルトを締め込み、支持ステーを固定する。



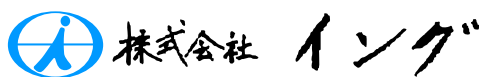
③ ベースにハイテン支柱を挿し込み、ストッパーピンでロックしてM10ボルトを締め込み固定する。



④ ハイテン支柱にロープ保持クランプを取り付ける。



製品に関するお問い合わせ



<http://www.ing-n.com>

■本社 〒574-0045 大阪府大東市太子田3丁目4番31号

TEL (072) 875-7331 FAX (072) 875-7333

■東京営業所 〒141-0031 東京都品川区西五反田8丁目7番11号アクシス五反田801

TEL (03) 5496-1491 FAX (03) 5496-4877

■九州営業所 〒816-0921 福岡県大野城市仲畑2丁目14番17号

TEL (092) 502-2232 FAX (092) 584-2022

●製品の外観・仕様は、改良等により予告なしに変更することがあります。